

Согласовано:  
Администрация Палехского  
муниципального района

Первый заместитель главы администрации  
Палехского муниципального района

Кузнецова С.И.

« 27 » 01 2015 г.

Согласовано:  
АО «Газпром газораспределение  
Иваново»

Директор филиала АО «Газпром  
газораспределение Иваново» в г. Шуе

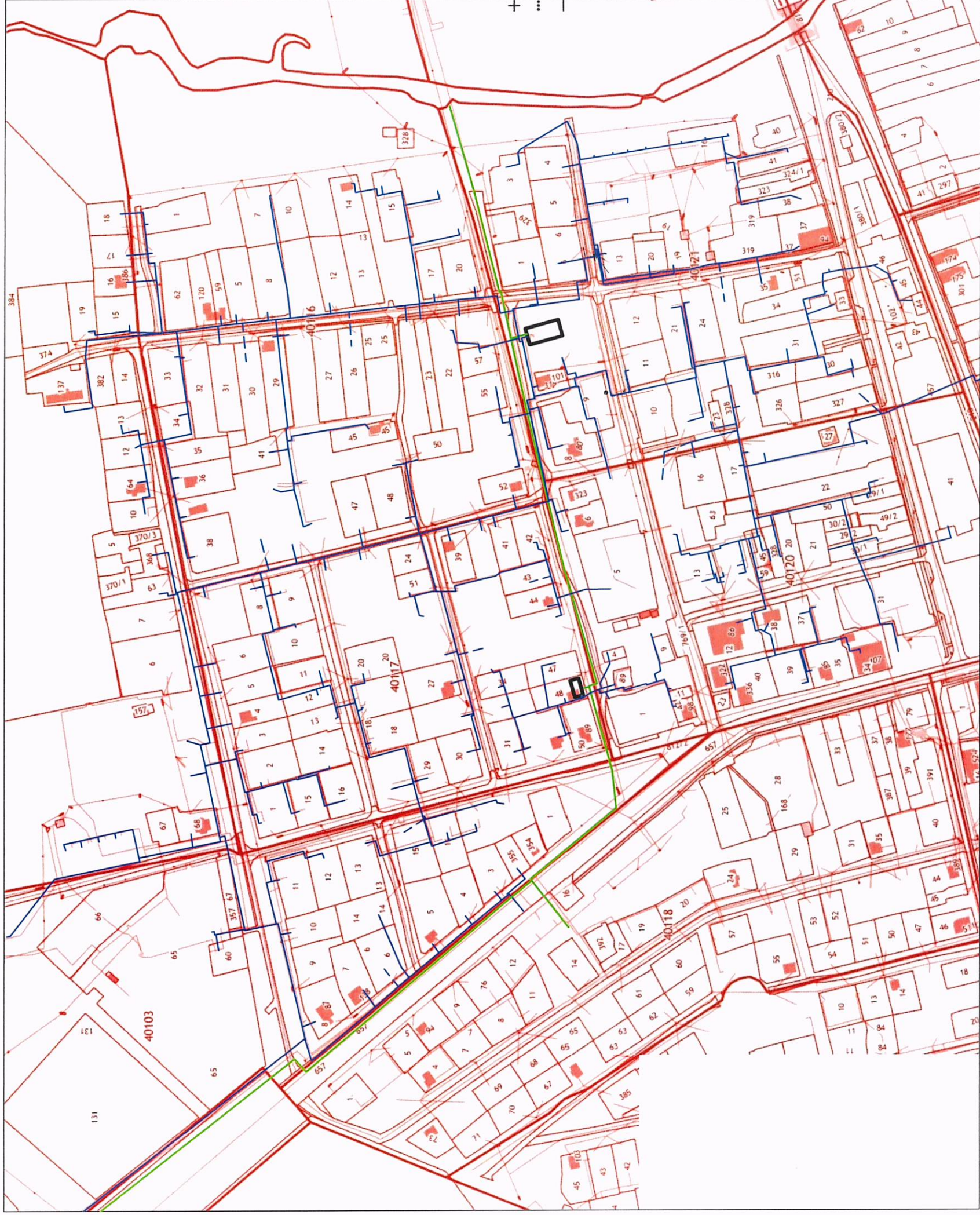
Крупин В.В.

« 07 » 2025 г.



## Схема газоснабжения п. Палех Палехского муниципального района

ул. Ленина, Котухиных, Красноармейская, Корина, Шуйская, Некрасова, Октябрьская  
ул. Д.Бедного, Зубковых, пер. Базарный, Студенческий, Комсомольский, Пионерский



### Условные обозначения

- Существующий распределительный газопровод высокого давления
- Существующий распределительный газопровод среднего давления
- Существующий распределительный газопровод низкого давления
- Существующий пункт редуцирования газа
- Перспективный распределительный газопровод высокого давления
- Перспективный распределительный газопровод среднего давления
- Перспективный распределительный газопровод низкого давления
- Перспективный пункт редуцирования газа

### Примечание:

Местонахождение проектируемых газопроводов  
уточняется при разработке проектной документации  
в соответствии с Градостроительным кодексом РФ.

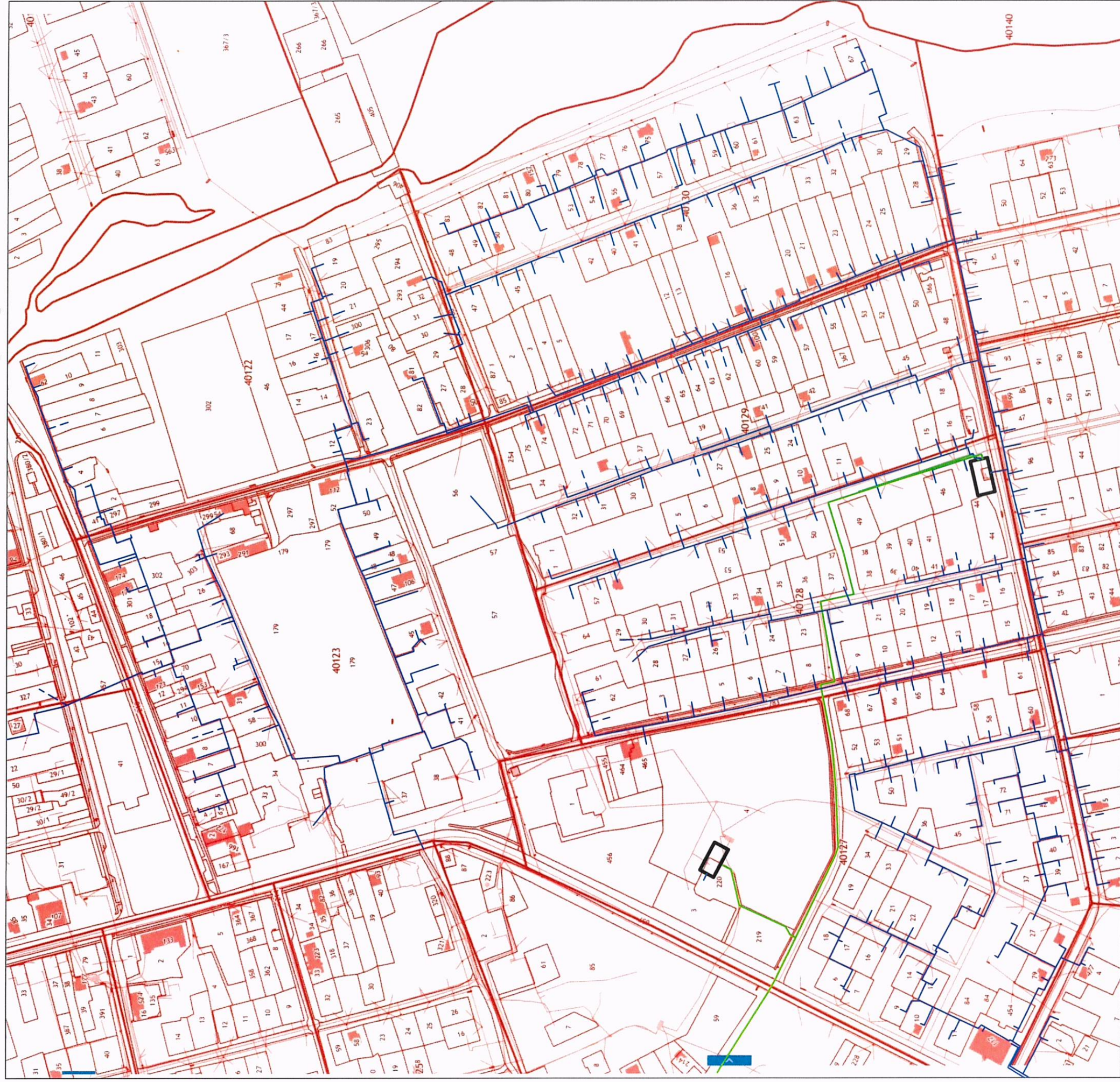


Согласовано:  
Администрация Палехского  
муниципального района  
Первый заместитель главы администрации  
Палехского муниципального района  
« 27 » \_\_\_\_\_ 2015 г.  
Кузнецова С.И.

Согласовано:  
АО «Газпром газораспределение  
Иваново»  
Директор филиала АО "Газпром  
газораспределение Иваново" в г. Шуе  
Крупин В.В.  
« 27 » \_\_\_\_\_ 07 2025 г.

## Схема газоснабжения п. Палех Палехского муниципального района

ул. Южные, Школьные, Первомайская, М. Горького, Мичурина,  
Вакурова, Пушкина, Зелена Горка, Ленина, пер. Дорожный



### Условные обозначения

- Существующий распределительный газопровод высокого давления
- Существующий распределительный газопровод среднего давления
- Существующий распределительный газопровод низкого давления
- Существующий пункт редуцирования газа
- Перспективный распределительный газопровод высокого давления
- Перспективный распределительный газопровод среднего давления
- Перспективный распределительный газопровод низкого давления
- Перспективный пункт редуцирования газа

Примечание:  
Местонахождение проектируемых газопроводов  
уточняется при разработке проектной документации  
в соответствии с Градостроительным кодексом РФ.

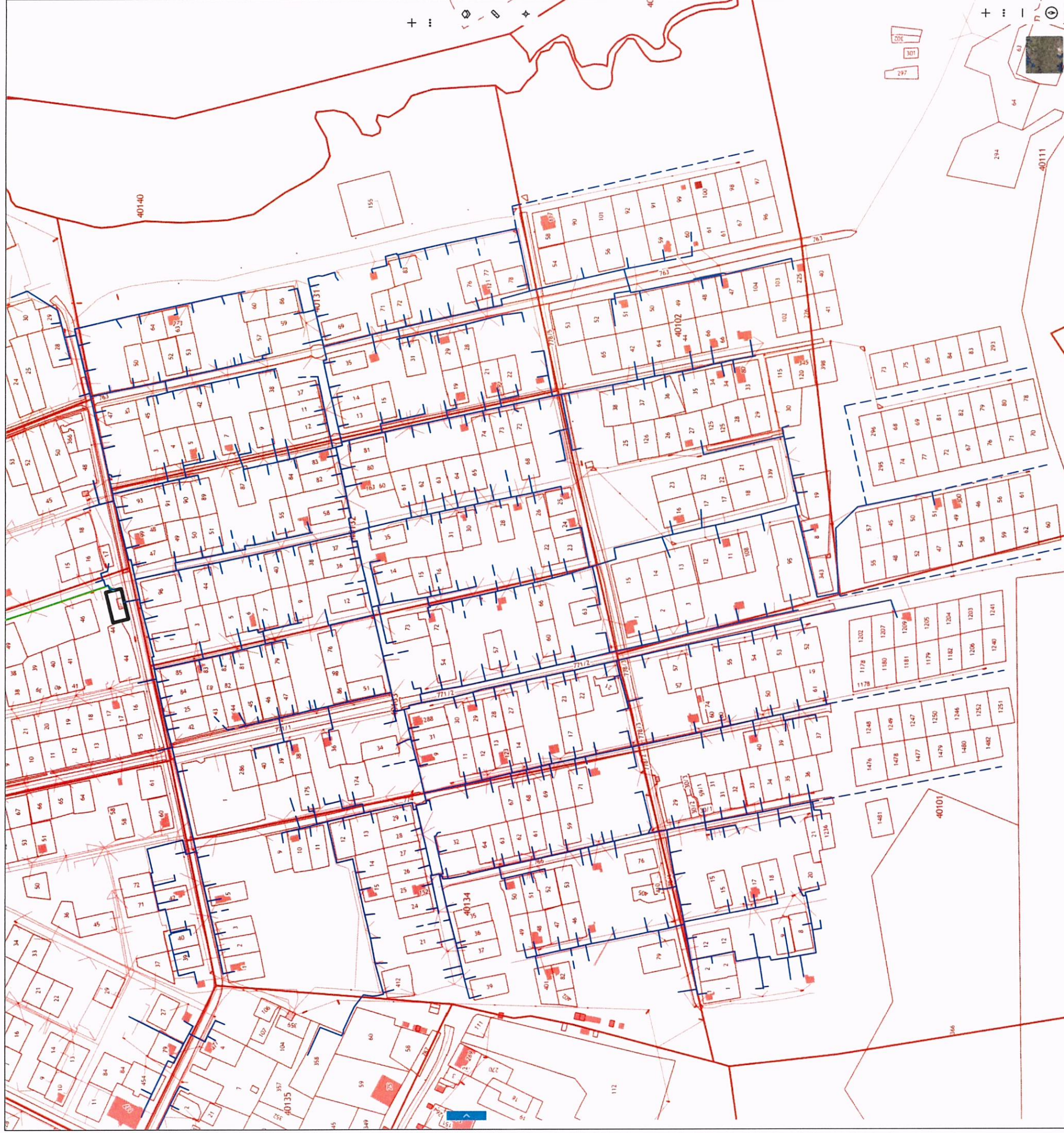


Согласовано:  
Администрация Палехского  
муниципального района  
Первый заместитель главы администрации  
Палехского муниципального района  
« 27 » 01 2025 г.  
Кузнецова С.И.

Согласовано:  
АО «Газпром газораспределение  
Иваново»  
Директор филиала АО "Газпром  
газораспределение Иваново" в г. Шуе  
Крутин В.В.  
« 01 » 01 2025 г.

## Схема газоснабжения п. Палех Палехского муниципального района

ул.Маяковского, Чапаева, Г.Горбатова, Луговая, Фрунзе, Титова, Гагарина, Социалистическая  
Чернышевского, Коммунальная, Кирова, Строительная, Чехова, мкр. Никольский



### Условные обозначения

- Существующий распределительный газопровод высокого давления
- Существующий распределительный газопровод среднего давления
- Существующий распределительный газопровод низкого давления
- Существующий пункт редуцирования газа
- Перспективный распределительный газопровод высокого давления
- Перспективный распределительный газопровод среднего давления
- Перспективный распределительный газопровод низкого давления
- Перспективный пункт редуцирования газа

Примечание:  
Местонахождение проектируемых газопроводов  
уточняется при разработке проектной документации  
в соответствии с Градостроительным кодексом РФ.



Согласовано:  
Администрация Палехского  
муниципального района

Первый заместитель главы администрации  
Палехского муниципального района

Кузнецова С.И.

« 27 » 01 2025 г.

Согласовано:  
АО «Газпром газораспределение  
Иваново»

Директор филиала АО «Газпром  
газораспределение Иваново» в г. Шуе

Крутин В.В.

« 27 » 01 2025 г.



## Схема газоснабжения Палехского муниципального района

ул.Шуйская, Баканова, Западные, пер. Больничный, Больничный двор



### Условные обозначения

- Существующий распределительный газопровод высокого давления
- Существующий распределительный газопровод среднего давления
- Существующий распределительный газопровод низкого давления
- Существующий пункт редуцирования газа
- Перспективный распределительный газопровод высокого давления
- Перспективный распределительный газопровод среднего давления
- Перспективный распределительный газопровод низкого давления
- Перспективный пункт редуцирования газа



Примечание:  
Местонахождение проектируемых газопроводов  
уточняется при разработке проектной документации  
в соответствии с Градостроительным кодексом РФ.



Согласовано:  
Администрация Палехского  
муниципального района

Первый заместитель главы администрации  
Палехского муниципального района

Кузнецова С.И.  
« 27 » 01 2025 г.

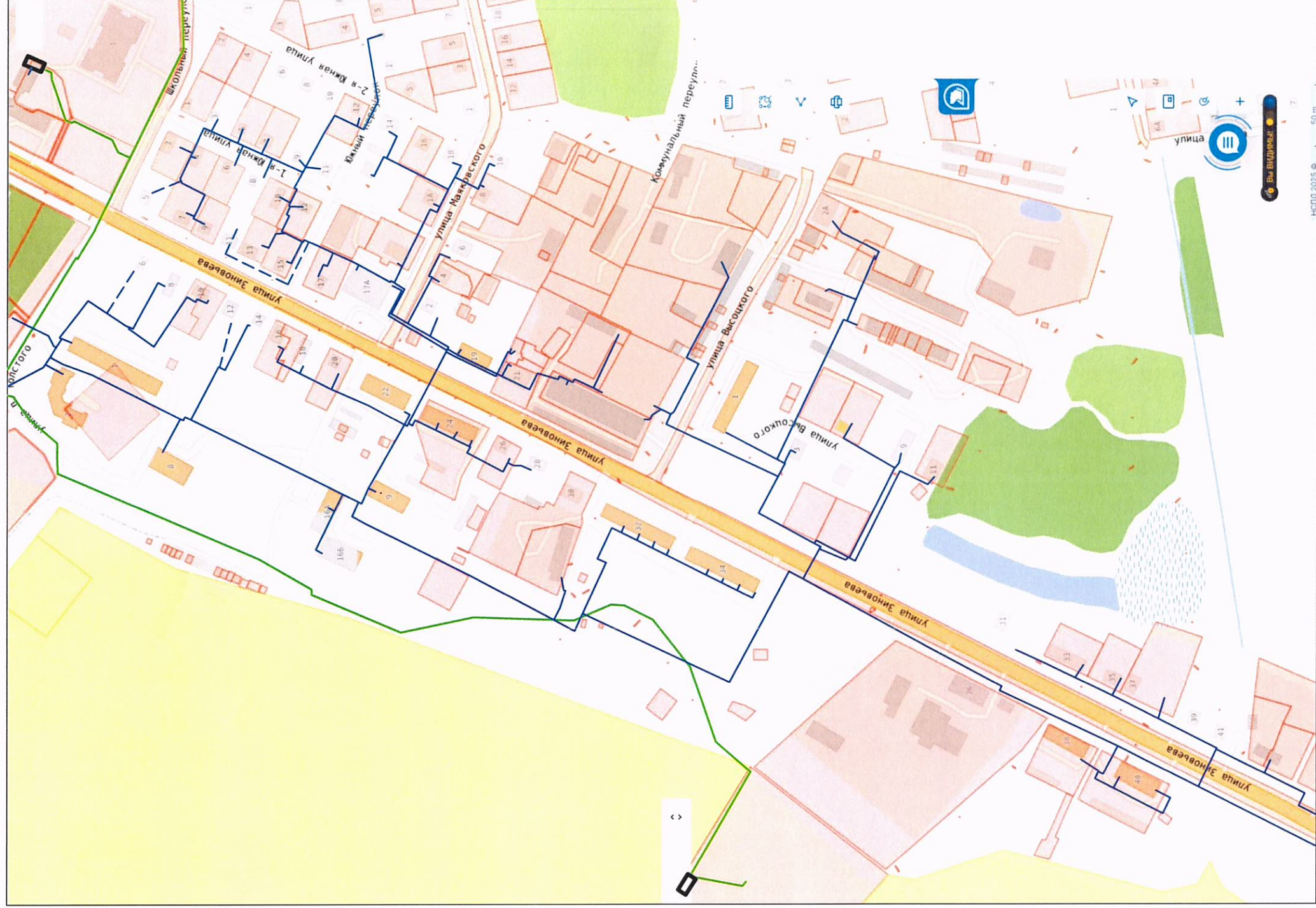
Согласовано:  
АО «Газпром газораспределение  
Иваново»

Директор филиала АО «Газпром  
газораспределение Иваново» в г. Шуе

Крупин В.В.  
« 27 » 01 2025 г.

## Схема газоснабжения п. Палех Палехского муниципального района

ул. Зиновьева, Высоцкого, Л. Толстого



### Условные обозначения

- Существующий распределительный газопровод высокого давления
- Существующий распределительный газопровод среднего давления
- Существующий распределительный газопровод низкого давления
- Существующий пункт редуцирования газа
- Перспективный распределительный газопровод высокого давления
- Перспективный распределительный газопровод среднего давления
- Перспективный распределительный газопровод низкого давления
- Перспективный пункт редуцирования газа

Примечание:  
Местонахождение проектируемых газопроводов  
уточняется при разработке проектной документации  
в соответствии с Градостроительным кодексом РФ.



Согласовано:  
Администрация Палехского  
муниципального района

Первый заместитель главы администрации  
Палехского муниципального района

Кузнецова С.И.  
«27» 01 2015 г.

Согласовано:  
АО «Газпром газораспределение  
Иваново»

Директор филиала АО "Газпром  
газораспределение Иваново" в г. Шуе

Крупин В.В.  
«01» 01 2015 г.

## Схема газоснабжения п.Палех Палехского муниципального района

ул.Набережные, Маркичева, Восточная, Садовые, Голикова  
Новая, Красноармейская, Мира, Производственная, пер.Новый



### Условные обозначения

- Существующий распределительный газопровод высокого давления
- Существующий распределительный газопровод среднего давления
- Существующий распределительный газопровод низкого давления
- Существующий пункт редуцирования газа
- Перспективный распределительный газопровод высокого давления
- Перспективный распределительный газопровод среднего давления
- Перспективный распределительный газопровод низкого давления
- Перспективный пункт редуцирования газа

Примечание:  
Местонахождение проектируемых газопроводов  
уточняется при разработке проектной документации  
в соответствии с Градостроительным кодексом РФ.



Согласовано:  
Администрация Палехского  
муниципального района

Первый заместитель главы администрации  
Палехского муниципального района



Кузнецова С.И.  
2025 г.

Согласовано:  
АО «Газпром газораспределение  
Иваново»

Директор филиала АО «Газпром  
газораспределение Иваново» в г. Шуе



Крупин В.В.  
2025 г.

## Схема газоснабжения п.Палех Палехского муниципального района

ул.Голикова, Заречные



### Условные обозначения

- Существующий распределительный газопровод высокого давления
- Существующий распределительный газопровод среднего давления
- Существующий распределительный газопровод низкого давления
- Существующий пункт редуцирования газа
- Перспективный распределительный газопровод высокого давления
- Перспективный распределительный газопровод среднего давления
- Перспективный распределительный газопровод низкого давления
- Перспективный пункт редуцирования газа

### Примечание:

Местонахождение проектируемых газопроводов  
уточняется при разработке проектной документации  
в соответствии с Градостроительным кодексом РФ.



Согласовано:  
Администрация Палехского  
муниципального района

Первый заместитель главы администрации  
Палехского муниципального района

Кузнецова С.И. 24.08.2025 г.

Согласовано:  
АО «Газпром газораспределение  
Иваново»

Директор филиала АО «Газпром  
газораспределение Иваново» в г. Шуе

Крупин В.В. 07.08.2025 г.



## Схема газоснабжения п. Палех Палехского муниципального района

ул. Парковая, Сосновая, Солнечная, Совхозная, Лагерная, Молодежная



### Условные обозначения

- Существующий распределительный газопровод высокого давления
- Существующий распределительный газопровод среднего давления
- Существующий распределительный газопровод низкого давления
- Существующий пункт редуцирования газа
- Перспективный распределительный газопровод высокого давления
- Перспективный распределительный газопровод среднего давления
- Перспективный распределительный газопровод низкого давления
- Перспективный пункт редуцирования газа

Примечание:  
Местонахождение проектируемых газопроводов  
уточняется при разработке проектной документации  
в соответствии с Градостроительным кодексом РФ.